



Торговый Дом «РЕМЕЗА»

Дочерняя компания

ЗАО «Ремеза» (Беларусь) в России



АДСОРБЦИОННЫЕ ОСУШИТЕЛИ СЕРИИ RED

АДСОРБЦИОННЫЕ ОСУШИТЕЛИ RED:

предназначены для непрерывного отделения водяного пара из сжатого воздуха.

Осушитель серии RED состоит из двух колонн, наполненных адсорбентом, пневматических клапанов, контроллера с сенсорным дисплеем, манометров и силовой рамы.

СФЕРЫ ПРИМЕНЕНИЯ:



Химическая промышленность



Электроника



Пищевая промышленность



Фармацевтика



Металлургия и металлообработка

КЛЮЧЕВЫЕ ХАРАКТЕРИСТИКИ:

Холодная регенерация



до **16** бар

Давление



35 – 660 м³/час

Номинальный поток на входе



-40°С

Точка росы



ПРИНЦИП РАБОТЫ

- ✓ Адсорбция происходит под давлением в первой колонне, в то время как во второй колонне насыщенный влагой адсорбент регенерируется при помощи части уже высушенного сжатого воздуха при давлении окружающей среды.
- ✓ Когда первая колонна насыщена до определённого уровня, происходит переключение, и процесс адсорбции продолжается во второй колонне без падения давления на выходе из осушителя.
- ✓ Регенерация насыщенного адсорбента происходит из-за того, что небольшая часть уже сухого сжатого воздуха расширяется и становится очень сухой.

ПРЕИМУЩЕСТВА:



Высокая надёжность:

конструкция и компоненты оборудования гарантируют стабильную и долговечную эксплуатацию без сбоев



Стабильное поддержание точки росы за счёт использования высококачественных адсорбентов (активированный оксид алюминия и молекулярные сита) с возможностью регулировки потока регенерирующего воздуха



Низкий уровень падения давления на осушителе – 0,2 бара



Долговечность сорбента



Контроль точки росы (опция)



Простое обслуживание



Резьбовое подключение



Низкие эксплуатационные расходы

МОДЕЛЬНЫЙ РЯД

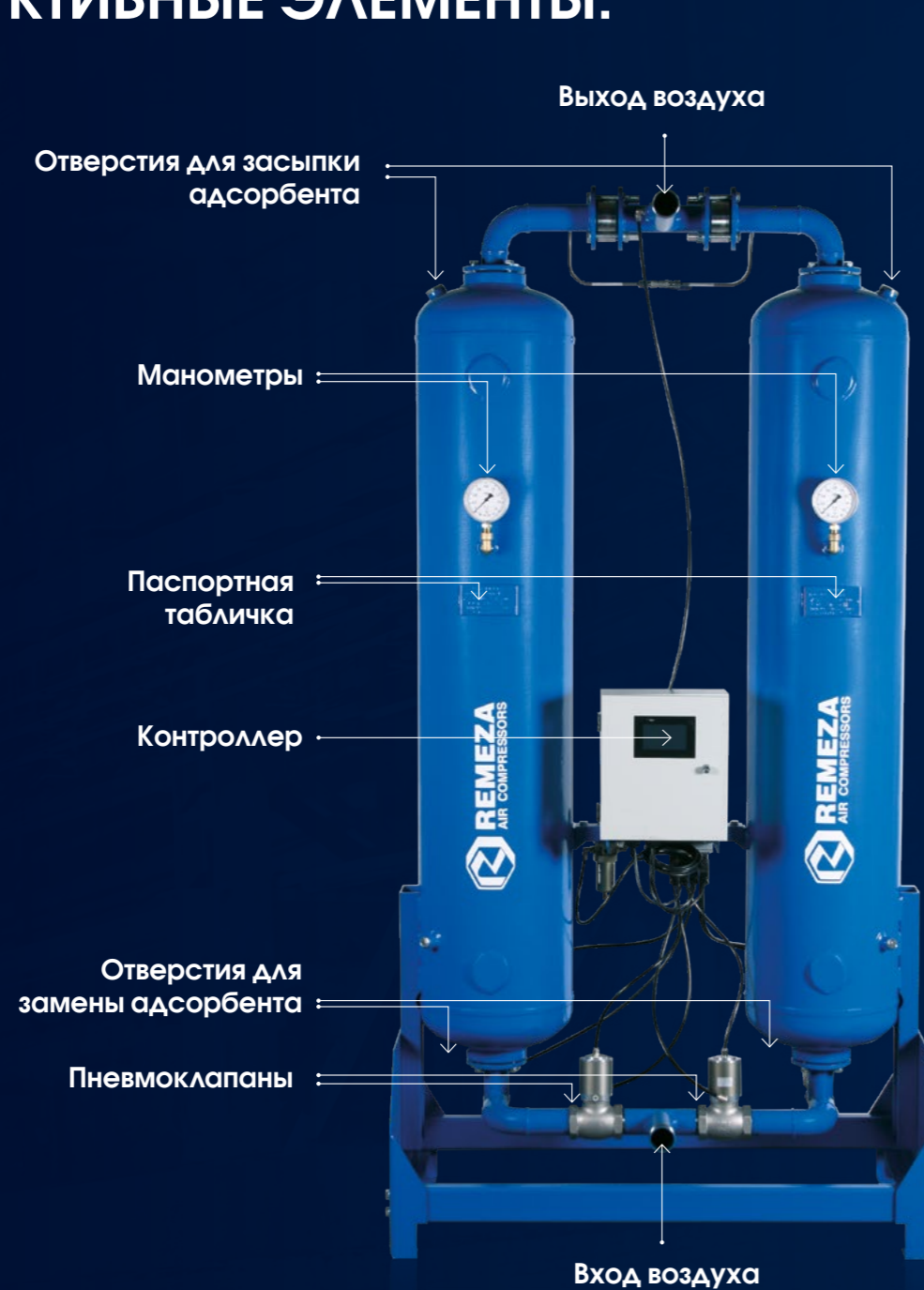
Модель	Производительность осушителя*	
	м ³ /час	м ³ /мин
RED 35	35	0,6
RED 70	70	1,2
RED 100	100	1,7
RED 160	160	2,7
RED 290	290	4,8
RED 420	420	7,0
RED 510	510	8,5
RED 660	660	11,0

* 1 бар (абс.) и 20° С, рабочее давление 7 бар, температура на входе 35° С и температура точки росы при рабочем давлении на выпуске -40° С



Для уточнения характеристик и подбора оборудования под задачи обращайтесь к специалистам ТД «РЕМЕЗА» и ЗАО «Ремеза».

КОНСТРУКТИВНЫЕ ЭЛЕМЕНТЫ:



АДСОРБЕНТЫ

Активный алюминий



- Высокая производительность при высокой RH
- Низкая производительность при низкой RH
- Водостойкий
- Точка росы от -25 °C до -50 °C
- Средняя температура регенерации
- Износ: 20-50% потерь за 2-5 лет

Молекулярное сито



- Средняя производительность при низкой RH
- Не водостойкий
- Точка росы -70 °C
- Высокая температура регенерации
- Износ: 10% потерь за 2-5 лет



СВАРНЫЕ КОЛОННЫ (СОСУДЫ):



Спроектированы инженерами и производятся на предприятии ЗАО «Ремеза»



Материалы и продукция соответствуют требованиям ТР ТС



Сертификаты качества на все компоненты установки



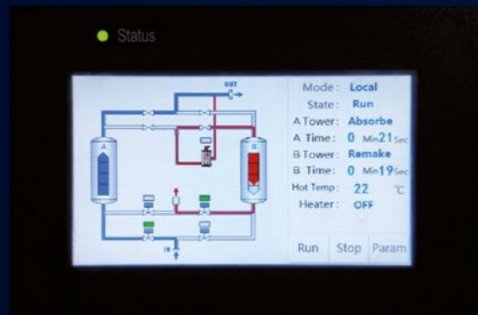
Прочностной расчет выполнен более чем 1 000 000 циклов нагрузки, что соответствует 10 годам непрерывной работы



Сертификаты ТР ТС 032, ТР ТС 010.



КОНТРОЛЛЕР:



Интуитивно понятный интерфейс



Сенсорный дисплей



Опция режима ожидания (stand-by)



Визуализация технологического процесса



Индикация точки росы (опция).



ЭНЕРГОСБЕРЕЖЕНИЕ В РЕЖИМЕ ОЖИДАНИЯ



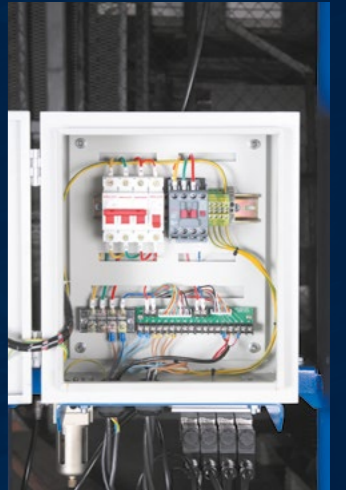
Осушители серии RED имеют возможность получать сигнал о переходе в режим ожидания (stand-by) от компрессора или другого источника сжатого воздуха



В режиме ожидания воздух может свободно проходить через обе башни



Сигнал о переходе в режим ожидания передаётся на осушитель через контакт режима ожидания на контроллере с помощью подключённого переключателя.



КОНТРОЛЬ ТОЧКИ РОСЫ (ОПЦИЯ)



Осушители серии RED могут работать в режиме управления, зависящем от точки росы под давлением (PDP), если установлен датчик точки росы (опция)



В режиме PDP продолжительность рабочего цикла может быть увеличена до 2 часов



Увеличенный рабочий цикл позволяет снизить потребление энергии.



ИНТЕРВАЛ ОБСЛУЖИВАНИЯ:

1 раз в год | замена фильтров

1 раз в 2 года | обслуживание пневматических клапанов, замена глушителя, обратных клапанов

1 раз в 4 года | замена адсорбента и поточных фильтров

ЗАО «РЕМЕЗА». 35 ЛЕТ ОПЫТА



Предприятие ЗАО «Ремеза» (г. Рогачев, Беларусь), основанное в 1989 г., специализируется на выпуске современного, надежного, доступного по цене компрессорного оборудования, в конструкции которого используются комплектующие ведущих мировых производителей.

Продукция завода REMEZA, в которой реализованы передовые технологии в области сжатого воздуха, получила широкое признание у потребителей из различных отраслей благодаря высокому качеству, соответствию техническим регламентам Таможенного союза, демократичным ценам и высокой надежности, которая обеспечивает бесперебойную работу оборудования на протяжении многих лет.

№1

в Восточной Европе

30 стран

используют продукцию ЗАО «Ремеза»

15.000 м²

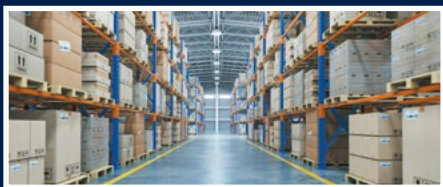
производственных цехов и складских помещений

ISO 9001:2015

сертификат соответствия международному стандарту



ТД «РЕМЕЗА». ЦЕНИМ ВАШЕ ДОВЕРИЕ



ООО «Торговый Дом «РЕМЕЗА» – единственная дочерняя компания и генеральное представительство ЗАО «Ремеза» в России.



Представительство ЗАО «Ремеза», открытое в 2007 году, располагает самым большим складом продукции REMEZA в России и осуществляет прямые поставки по ценам завода-изготовителя.



Персональное сопровождение специалистами с профильным техническим образованием — от этапа подбора оборудования и на протяжении всего срока его эксплуатации.



Наличие запасных частей и комплектующих позволяет выполнять техническое обслуживание в кратчайшие сроки.



Честная гарантия. Гарантийное и постгарантийное обслуживание инженерами собственной сервисной службы.



ЗАО «Ремеза»

(Беларусь)

www.remeza.com



REMEZA
AIR COMPRESSORS



ТД «РЕМЕЗА»

(Россия)

www.remeza.org

8 800 511-31-05

8 495 414-15-35

info@tdremeza.pro